
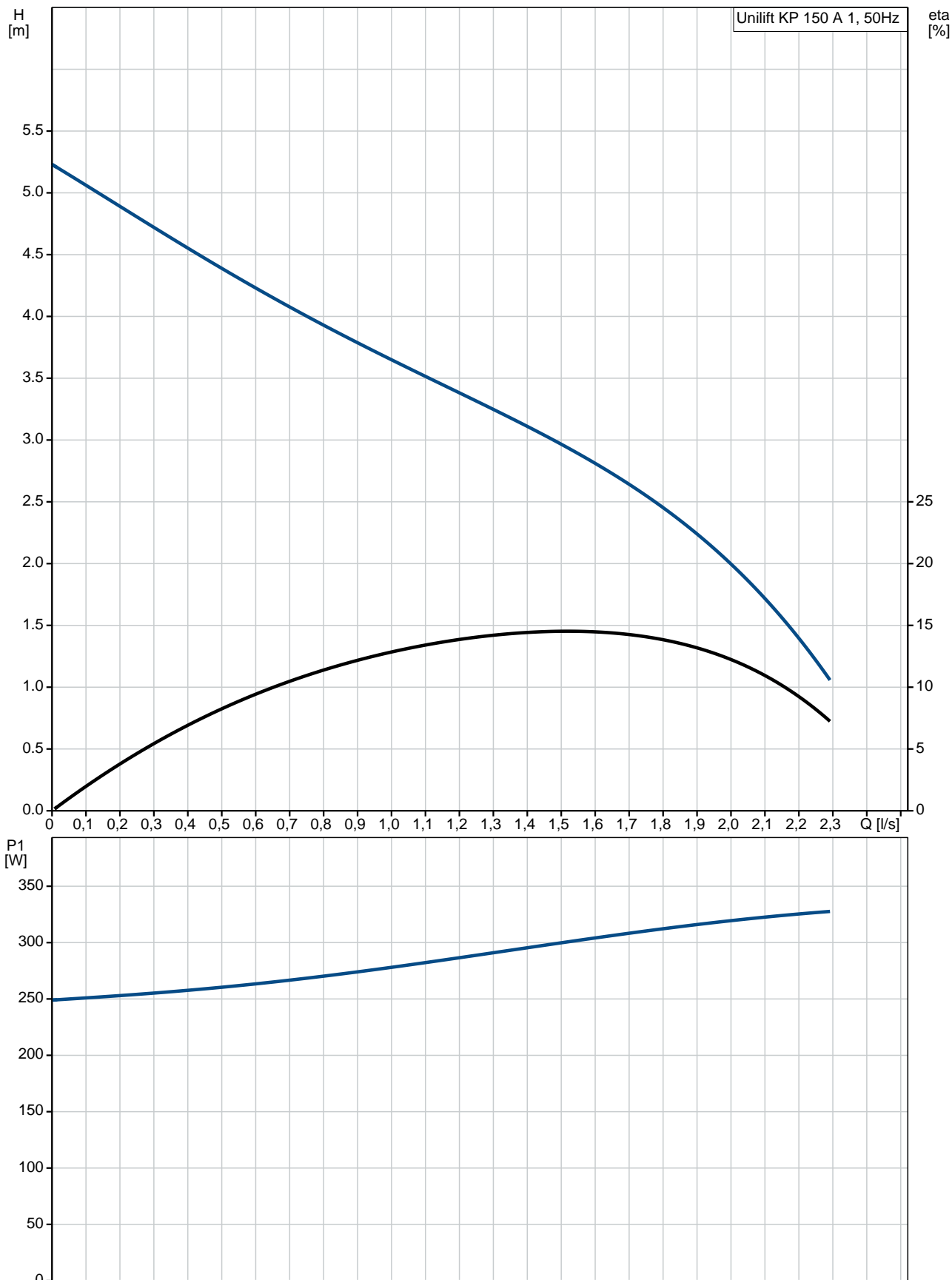


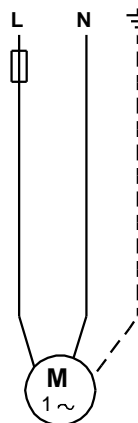
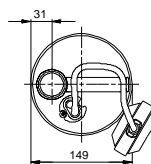
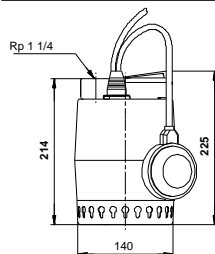
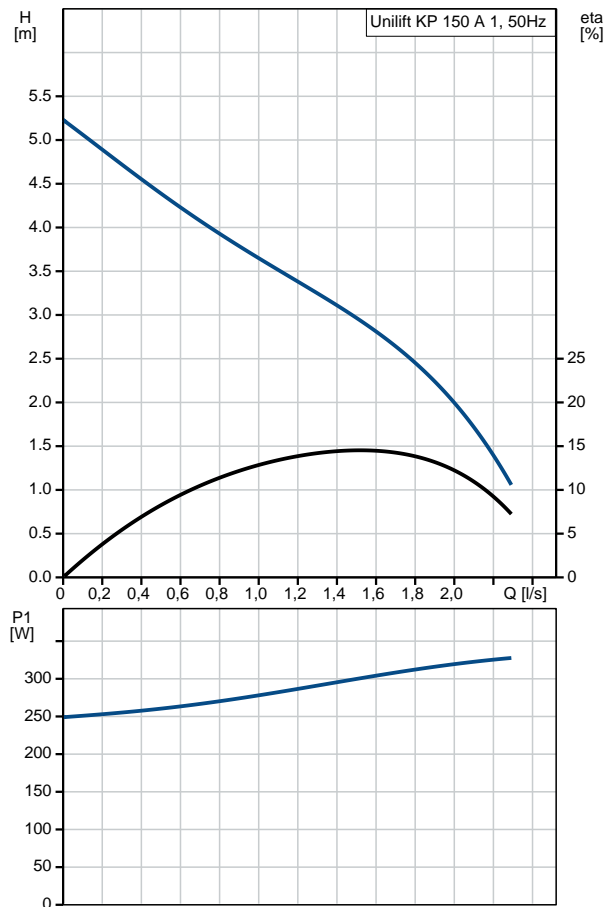
Množstvo	Popis
1	<p data-bbox="268 338 475 367">Unilift KP 150 A 1</p>  <p data-bbox="660 1028 1289 1055">Poznámka: Obrázok produktu sa môže líšiť od skutočného produktu</p> <p data-bbox="268 1061 627 1117">Objednacie číslo: 011H1600 Ponorné odvodňovacie čerpadlo</p> <p data-bbox="268 1149 1129 1294">Vertikálne jednostupňové ponorné čerpadlo v prevedení z nerezovej ocele s vertikálnym výtlakom Fáza: hrdlom a integrovaným ponorným 1-fázovým motorom zapuzdreného typu, trieda izolácie F, vrátane tepelnej nadprúdovej ochrany.</p> <p data-bbox="268 1328 1098 1444">Čerpadlo je vybavené sacím košom a nosnou rukoväťou. Dodáva sa s prírodným elektrickým Džka kábla: káblom dĺžky 5 m a plavákovým spínačom pre automatické zapínanie a vypínanie čerpadla.</p> <p data-bbox="268 1476 847 1534">vhodné pre čerpanie spodnej vody, povrchovej vody, dažďovej vody a podobných kvapalín.</p> <p data-bbox="268 1565 805 1682">Obežné koleso je poloopeného typu s priechodnosťou 10 mm a je vhodné pre čerpanie spodnej vody, povrchovej vody, dažďovej vody a podobných kvapalín.</p> <p data-bbox="268 1713 866 1798">Čerpadlo je vybavené dvojitou upchávkou skladajúcou sa z dvoch tesniacich elementov a tukovej náplne medzi nimi.</p> <p data-bbox="268 1830 818 1977">Vonkajšie teleso čerpadla zaisťuje neustále chladenie motora čerpanou kvapalinou. Hriadeľ rotora je uložený v dvoch grafitových ložiskách, ktoré sú chladené čerpanou kvapalinou a nevyžadujú žiadnu údržbu.</p> <p data-bbox="268 2009 695 2067">Motor čerpadla je naplnený netoxickou kvapalinou.</p>

Množstvo	Popis
	<p>Kvapalina: erpaná kvapalina: Akákoľvek Newtonovská kvapalina Rozsah teploty kvapaliny: 0 .. 50 °C Hustota: 998.2 kg/m³</p> <p>Techn.: Priechodnosť : 10 mm</p> <p>Materiály: Teleso erpadla: Nehrdzavejúca oce DIN W.-Nr. 1.4301 AISI 304</p> <p>Obežné koleso: Nehrdzavejúca oce DIN W.-Nr. 1.4031 AISI 304</p> <p>Inštalácia: Výtlakové hrdlo: Rp 1 1/4 Max. inštalovaná výška: 2 m</p> <p>Elektrické údaje: P1: 300 W f: 50 Hz U: 1 x 220-230 V Menovitý el. prúd: 1.3 A Veľkosť kondenzátora - prevádzka: 8 µF/400 V Krytie IP: IP68 Izolácia: F Dĺžka kábla: 5 m Káblková koncovka: SCHUKO</p> <p>Iné: čistá hmotnosť : 6.5 kg Hrubá hmotnosť : 5.9 kg Prepravné množstvo: 0.013 m³ Dátum výroby: 391215015 Krajina pôvodu: HU Tarifná klasifikácia : 84137021</p>

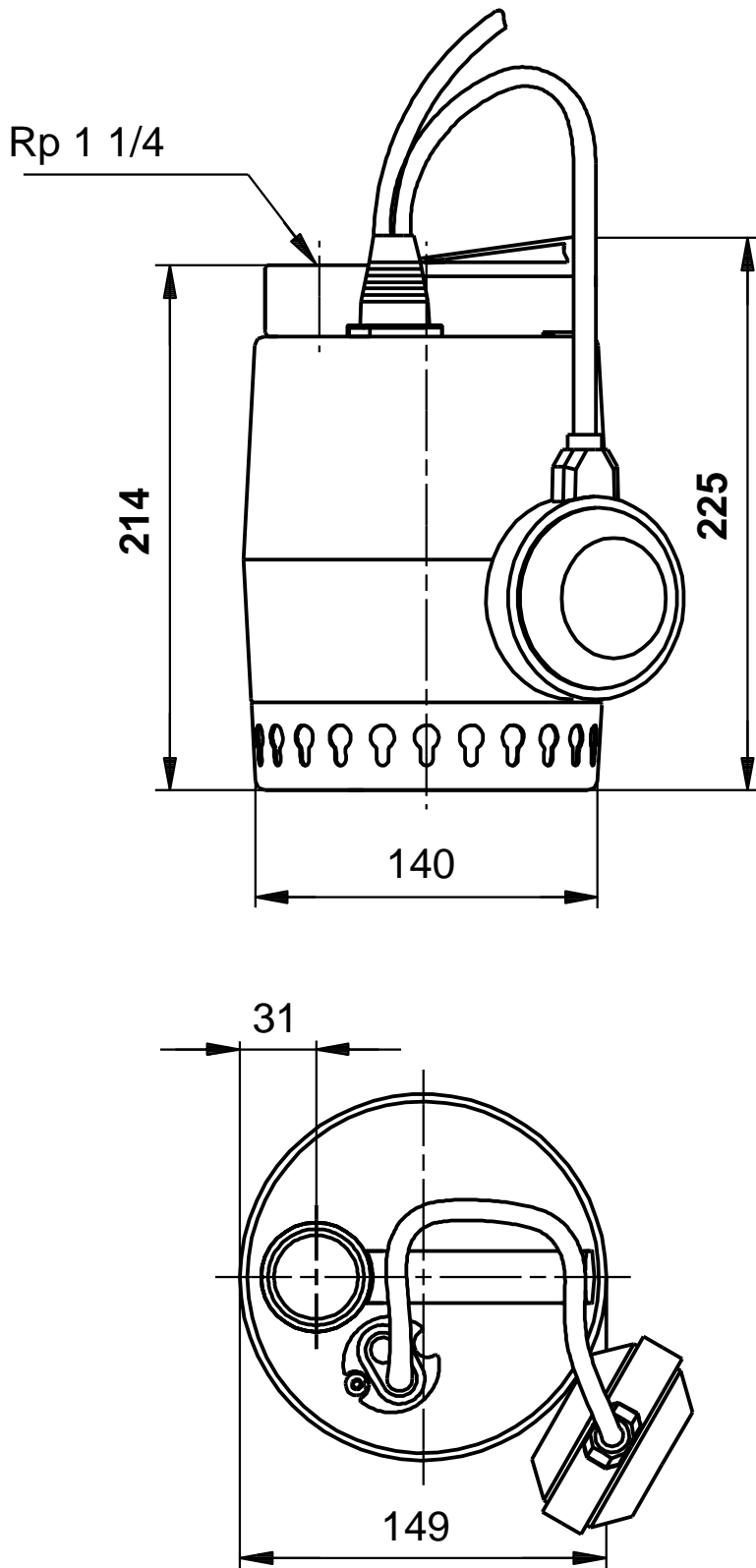
011H1600 Unilift KP 150 A 1 50 Hz



Popis	Hodnota
Všeobecné informácie:	
Názov produktu:	Unilift KP 150 A 1
Objednacie číslo:	011H1600
číslo EAN:	5700391115486
Cena:	
Techn.:	
Maximum flow:	2.36 l/s
Max. prietok:	2.36 l/s
Max. dopravná výška:	5.5 m
Priechodnosť:	10 mm
Model:	A
Materiály:	
Teleso erpadla:	Nehrdzavejúca oce
Teleso erpadla:	DIN W.-Nr. 1.4301
Teleso erpadla:	AISI 304
Obežné koleso:	Nehrdzavejúca oce
Obežné koleso:	DIN W.-Nr. 1.4031
Obežné koleso:	AISI 304
Inštalácia:	
Výtláčové hrdlo:	Rp 1 1/4
Max. inštalácia hĺbka:	2 m
Kvapalina:	
operovaná kvapalina:	Akoko vek Newtonovská kvapalina
Rozsah teploty kvapaliny:	0 .. 50 °C
Hustota:	998.2 kg/m ³
Elektrické údaje:	
P1:	300 W
f:	50 Hz
U:	1 x 220-230 V
Menovitý el. prúd:	1.3 A
Veľkosť kondenzátora - prevádzka:	8 μF/400 V
Krytie IP:	IP68
Izolácia:	F
Motorová ochrana:	KONTAKT
Teplotná ochrana:	interná
Dĺžka kábla:	5 m
Káblková koncovka:	SCHUKO
Riadiace jednotky:	
Hladinový spínač:	plavák. spínač
Iné:	
čistá hmotnosť:	6.5 kg
Hrubá hmotnosť:	5.9 kg
Prepravné množstvo:	0.013 m ³
Dán číslo:	391215015
Krajina pôvodu:	HU
Tarifná klasifikácia:	84137021

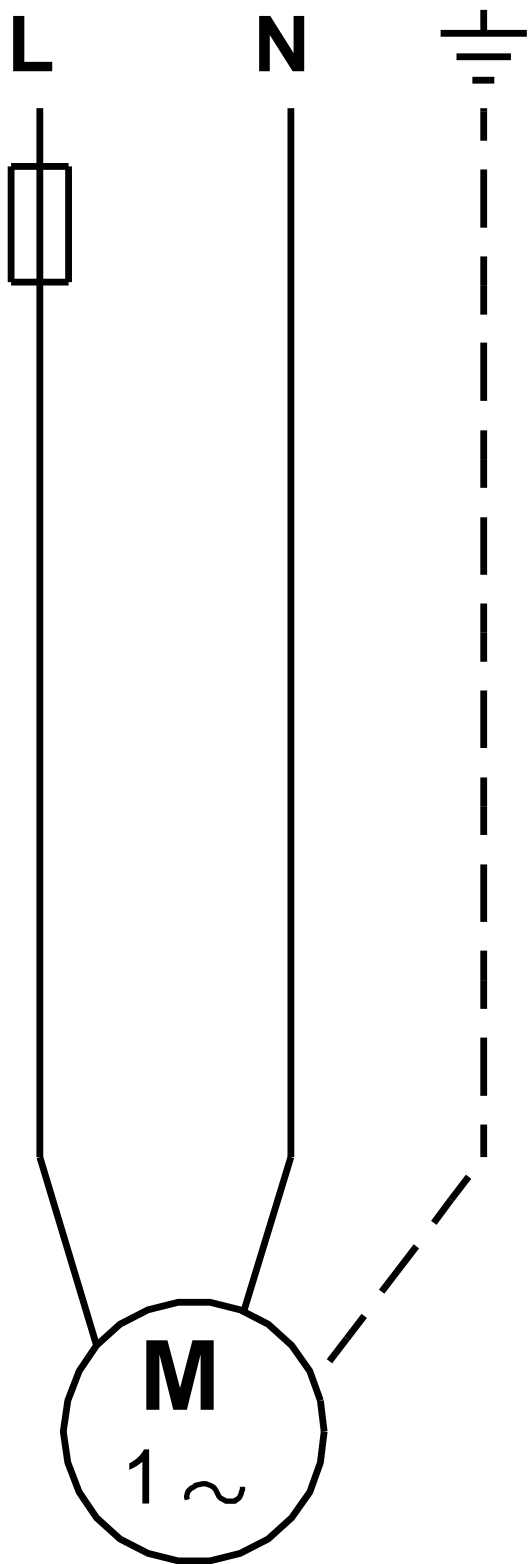


011H1600 Unilift KP 150 A 1 50 Hz



Upozornenie! Všetky jednotky musia byť v [mm], pokiaľ nie je uvedené inak.
Poznámka: Tento zjednodušený rozmerový náčrtok nezobrazuje všetky detaily.

011H1600 Unilift KP 150 A 1 50 Hz



Upozornenie! Všetky jednotky sú v [mm], pokiaľ nie je uvedené inak!

Objednávacie údaje:

Názov výrobku: Unilift KP 150 A 1
Množstvo: 1
Objednacie číslo: 011H1600
Cena:

Celkom: Cena na požiadanie