
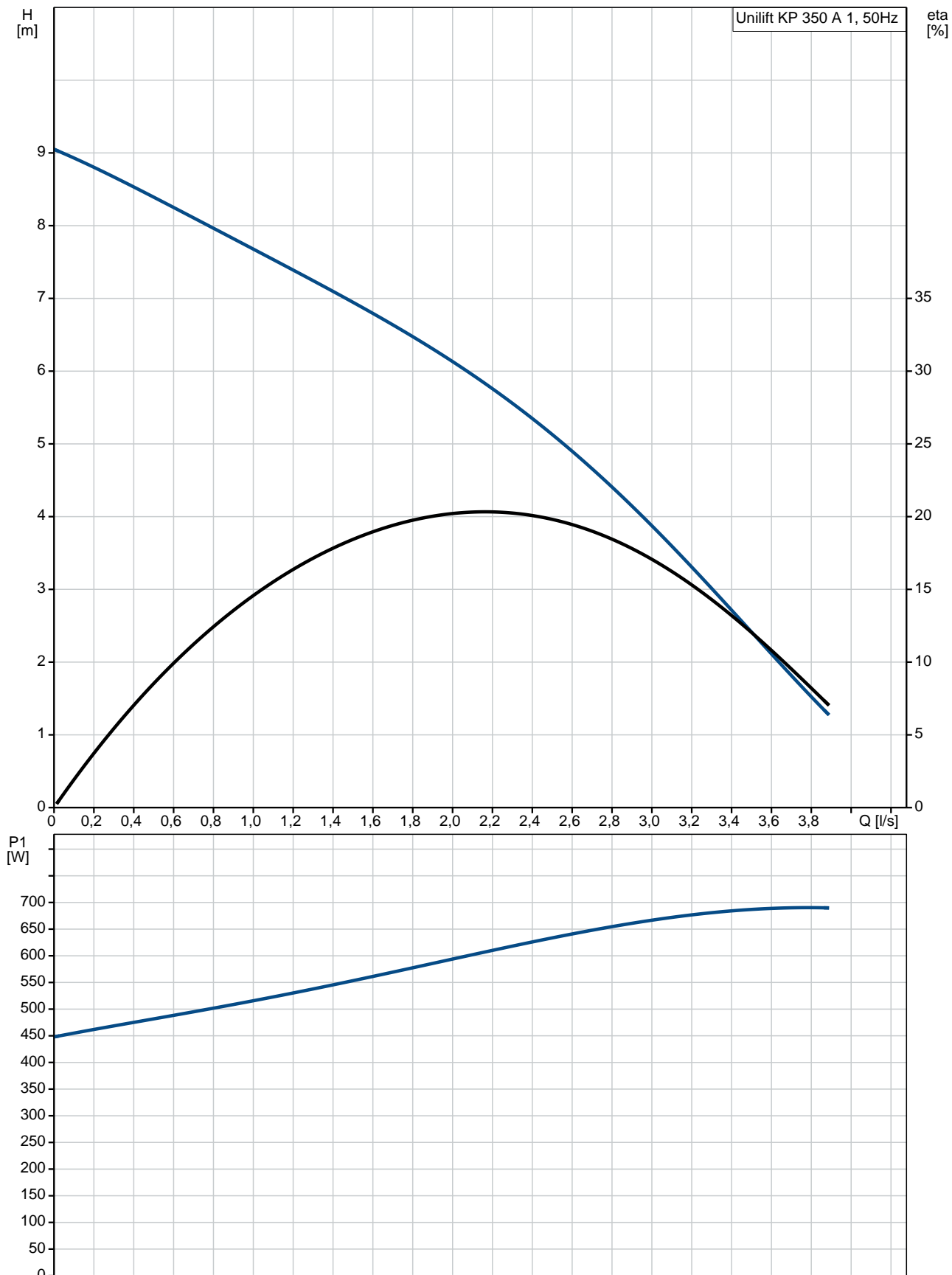


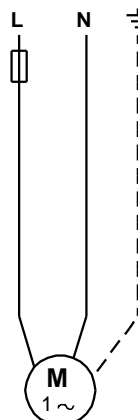
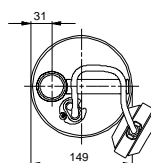
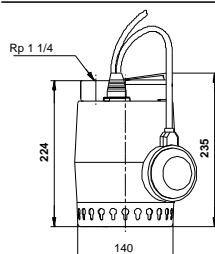
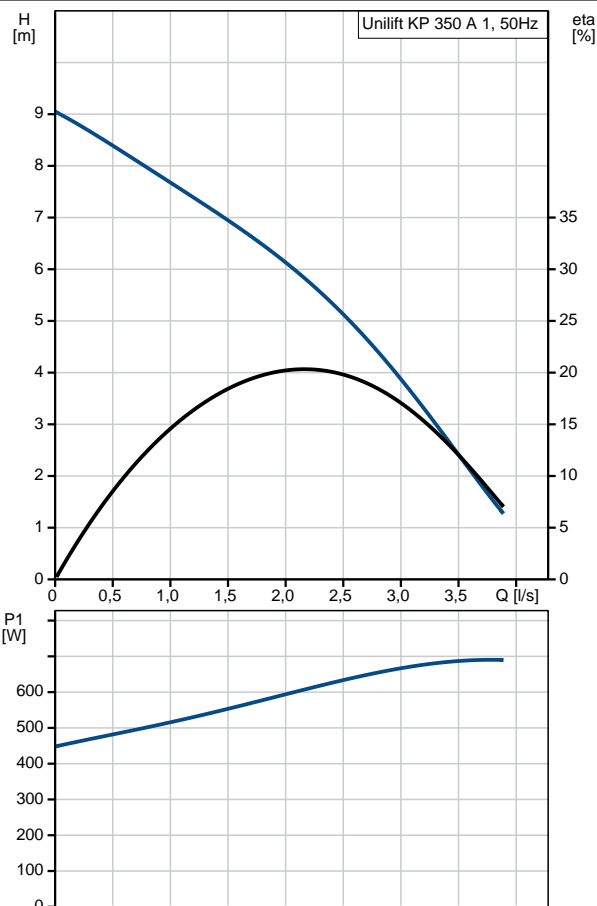
Množstvo	Popis
1	<p data-bbox="268 331 478 369">Unilift KP 350 A 1</p>  <p data-bbox="662 1008 1284 1041">Poznámka: Obrázok produktu sa môže líšiť od skutočného produktu</p> <p data-bbox="268 1041 558 1075">Objednacie číslo: 013N1600</p> <p data-bbox="268 1075 630 1108">Ponorné odvodňovacie čerpadlo</p> <p data-bbox="268 1131 1133 1288">Vertikálne jednostupňové ponorné čerpadlo v prevedení z nerezovej ocele s vertikálnym výtlakovým hrdlom a integrovaným ponorným 1-fázovým motorom zapuzdreného typu, trieda izolácie F, vrátane tepelnej nadprúdovej ochrany.</p> <p data-bbox="268 1310 1101 1433">Čerpadlo je vybavené sacím košom a nosnou rukočťou. Dodáva sa s prírodným elektrickým Džka kábla: káblom dĺžky 5 m a plavákovým spínačom pre automatické zapínanie a vypínanie čerpadla.</p> <p data-bbox="268 1456 853 1523">vhodné pre čerpanie spodnej vody, povrchovej vody, dažďovej vody a podobných kvapalín.</p> <p data-bbox="268 1545 805 1668">Obežné koleso je poloopeného typu s priechodnosťou 10 mm a je vhodné pre čerpanie spodnej vody, povrchovej vody, dažďovej vody a podobných kvapalín.</p> <p data-bbox="268 1691 869 1792">Čerpadlo je vybavené dvojito upchávkou skladajúcou sa z dvoch tesniacich elementov a tukovej náplne medzi nimi.</p> <p data-bbox="268 1814 821 1971">Vonkajšie teleso čerpadla zaisťuje neustále chladenie motora čerpanou kvapalinou. Hriadeľ rotora je uložený v dvoch grafitových ložiskách, ktoré sú chladené čerpanou kvapalinou a nevyžadujú žiadnu údržbu.</p> <p data-bbox="268 1993 694 2060">Motor čerpadla je naplnený netoxickou kvapalinou.</p>

Množstvo	Popis
	<p>Kvapalina: erpaná kvapalina: Akákoľvek Newtonovská kvapalina Rozsah teploty kvapaliny: 0 .. 50 °C Hustota: 998.2 kg/m³</p> <p>Techn.: Priechodnosť : 10 mm</p> <p>Materiály: Teleso erpadla: Nehrdzavejúca oce DIN W.-Nr. 1.4301 AISI 304</p> <p>Obežné koleso: Nehrdzavejúca oce DIN W.-Nr. 1.4031 AISI 304</p> <p>Inštalácia: Výtlakové hrdlo: Rp 1 1/4 Max. inštalovaná hĺbka: 2 m</p> <p>Elektrické údaje: P1: 700 W f: 50 Hz U: 1 x 220-240 V Menovitý el. prúd: 3.2 A Veľkosť kondenzátora - prevádzka: 10 µF/400 V Krytie IP: IP68 Izolácia: F Dĺžka kábla: 5 m Kábelová koncovka: SCHUKO</p> <p>Iné: čistá hmotnosť : 7 kg Hrubá hmotnosť : 7.5 kg Prepravné množstvo: 0.013 m³ Dátum výroby: 391215035 Krajina pôvodu: HU Tarifná klasifikácia : 84137021</p>

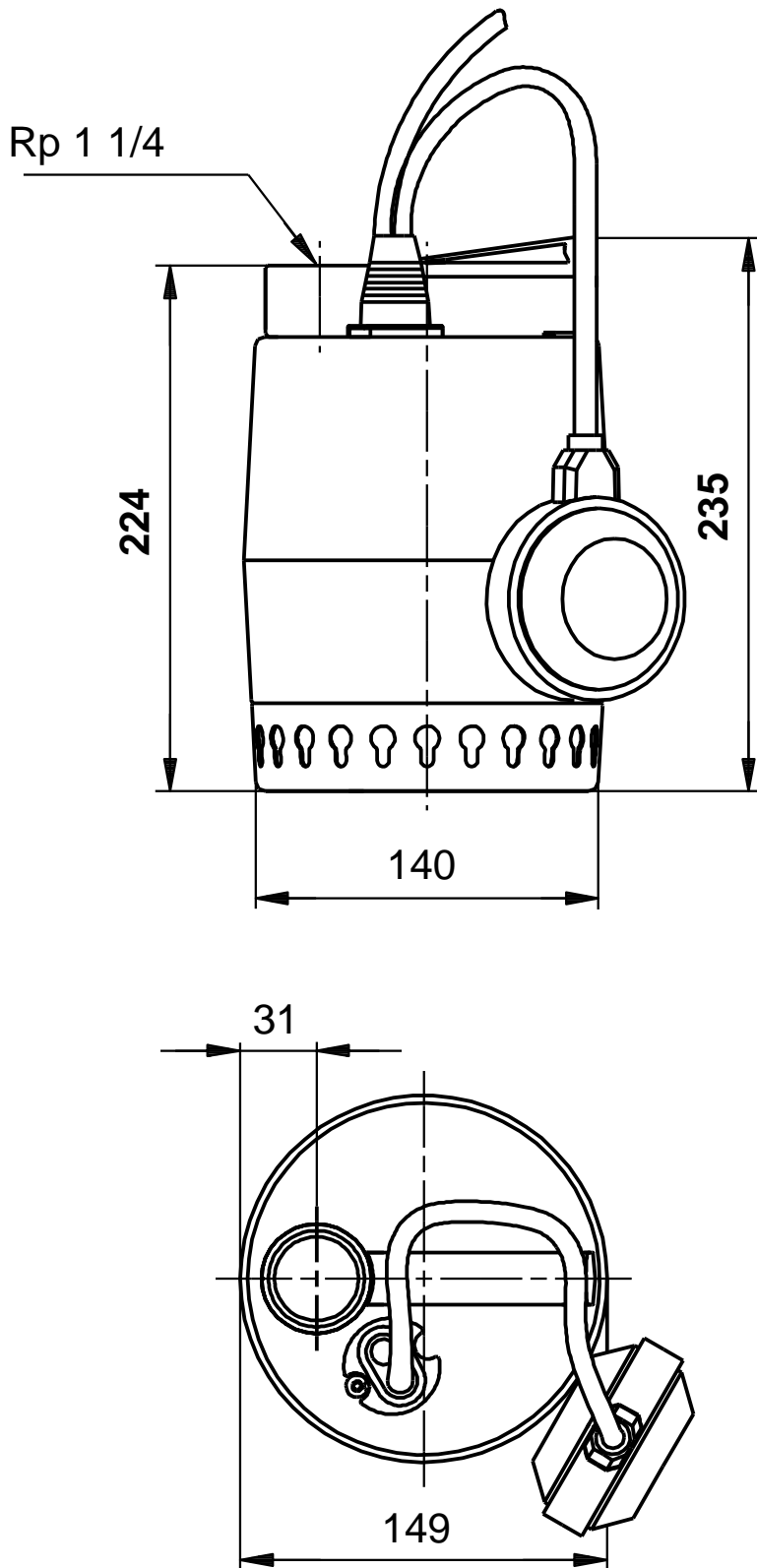
013N1600 Unilift KP 350 A 1 50 Hz



Popis	Hodnota
Všeobecné informácie:	
Názov produktu:	Unilift KP 350 A 1
Objednacie číslo:	013N1600
číslo EAN:	5700393433137
Cena:	
Techn.:	
Maximum flow:	3.89 l/s
Max. prietok:	3.89 l/s
Max. dopravná výška:	9 m
Priechodnosť:	10 mm
Model:	A
Materiály:	
Teleso erpadla:	Nehrdzavejúca oce
Teleso erpadla:	DIN W.-Nr. 1.4301
Teleso erpadla:	AISI 304
Obežné koleso:	Nehrdzavejúca oce
Obežné koleso:	DIN W.-Nr. 1.4031
Obežné koleso:	AISI 304
Inštalácia:	
Výtláčové hrdlo:	Rp 1 1/4
Max. inštalácia hĺbka:	2 m
Kvapalina:	
erpaná kvapalina:	Akákoľvek Newtonovská kvapalina
Rozsah teploty kvapaliny:	0 .. 50 °C
Hustota:	998.2 kg/m ³
Elektrické údaje:	
P1:	700 W
f:	50 Hz
U:	1 x 220-240 V
Menovitý el. prúd:	3.2 A
Veľkosť kondenzátora - prevádzka:	10 µF/400 V
Krytie IP:	IP68
Izolácia:	F
Motorová ochrana:	KONTAKT
Teplotná ochrana:	interná
Dĺžka kábla:	5 m
Káblková koncovka:	SCHUKO
Riadiace jednotky:	
Hladinový spínač:	plavák. spínač
Iné:	
čistá hmotnosť:	7 kg
Hrubá hmotnosť:	7.5 kg
Pepravné množstvo:	0.013 m ³
Dánina:	391215035
Krajina pôvodu:	HU
Tarifná klasifikácia:	84137021



013N1600 Unilift KP 350 A 1 50 Hz



Upozornenie! Všetky jednotky musia byť v [mm], pokiaľ nie je uvedené inak.
Poznámka: Tento zjednodušený rozmerový náčrtok nezobrazuje všetky detaily.

013N1600 Unilift KP 350 A 1 50 Hz



Upozornenie! Všetky jednotky sú v [mm], pokiaľ nie je uvedené inak!

Objednávacie údaje:

Názov výrobku: Unilift KP 350 A 1
Množstvo: 1
Objednacie číslo: 013N1600
Cena:

Celkom: Cena na požiadanie
