

List údajov

Hydraulické údaje

Koeficient minimálnej účinnosti (MEI)	0.7
Maximálny prevádzkový tlak P_N	10 bar
Max. obsah piesku	50 g/m ³
Max. hĺbka ponoru	200,00 m
Prietok max. Q_{max}	2,5 m ³ /h
Optimálny prietok Q_{opt}	2,2 m ³ /h
Max. dopravná výška H_{max}	92,0 m
Optimálna dopravná výška H_{opt}	65,66 m
Min. teplota média T_{min}	3 °C
Max. teplota média T_{max}	30 °C

Údaje o motore

Pripojenie na sieť	1~230 V, 50 Hz
Menovitý výkon motora P_2	0,75 kW
Menovité otáčky n	2869 1/min
Menovitý prúd I_N	5,90 A
Rozbehový prúd I	19,8 A
Druh zapínania	Priamo (D)
Účinník $\cos \varphi$	0.92
Max. frekvencia spínania t	20 1/h
Priemer motora DM	98 mm

Kábel

Dĺžka pripojovacieho kábla	1,8 m
Konštrukcia kábla	4G1,5 mm ²

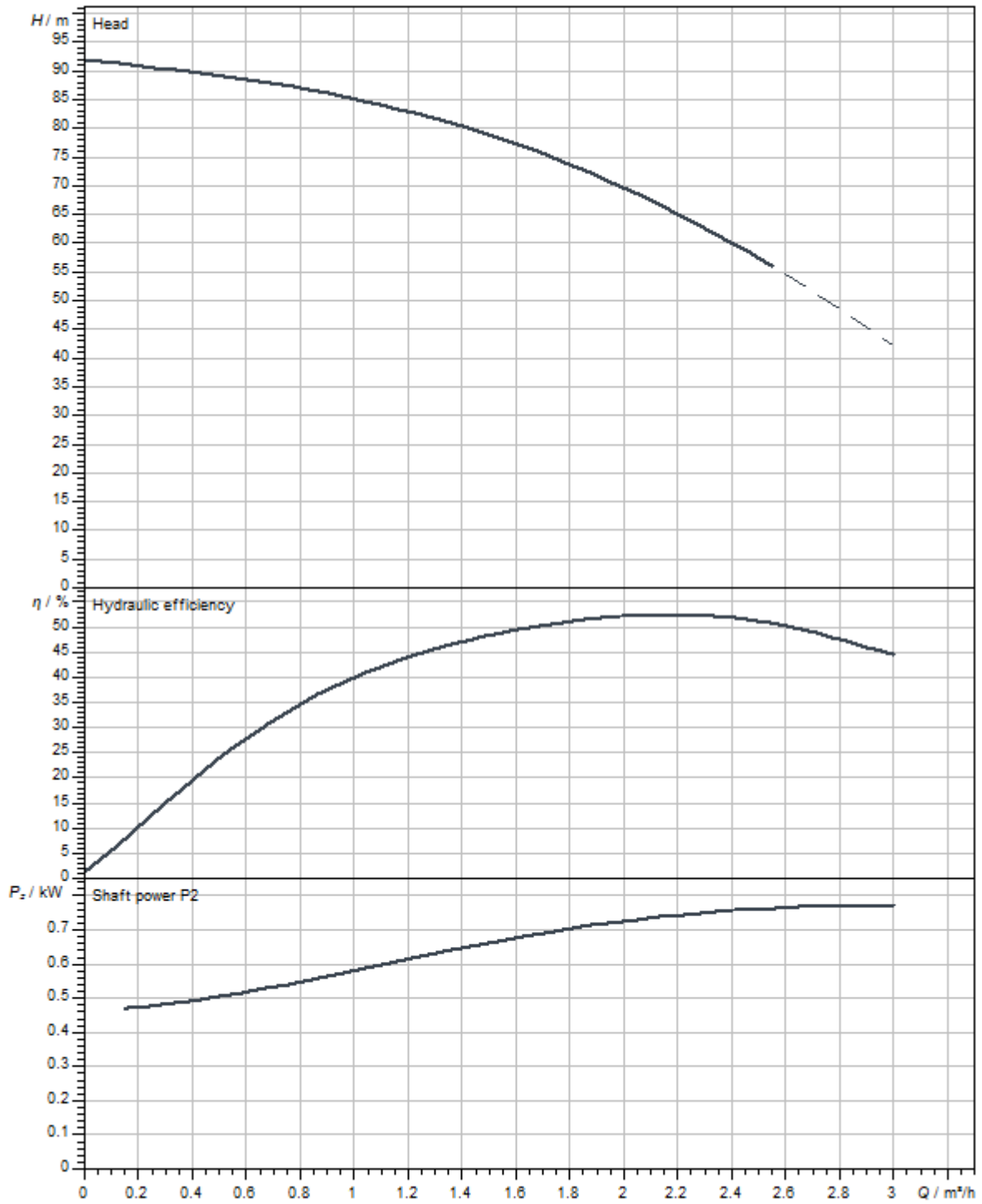
Materiály

Teleso čerpadla	Stainless steel
Obežné koleso	PPE
Hriadeľ	Stainless steel
Materiál motora	Stainless steel

Montážne rozmery

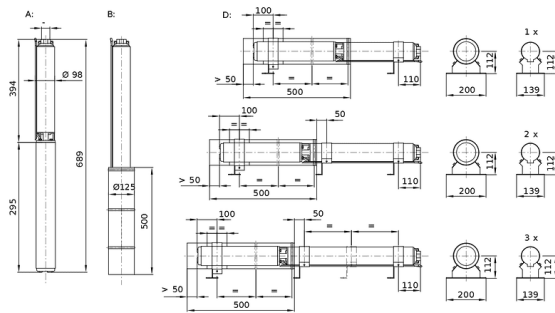
Potrubná prípojka na strane výtlaku	Rp 1¼
-------------------------------------	-------

Charakteristiky



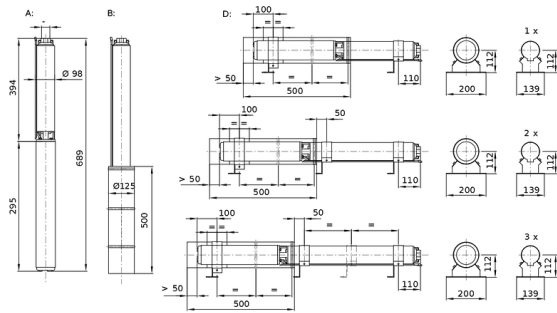
Rozmery a rozmerové výkresy

Wilo-Sub TWU 4



A = vertikálne, B = vertikálne s chladiacim plášťom, D = horizontálne s chladiacim plášťom

Wilo-Sub TWU 4



A = vertikálne, B = vertikálne s chladiacim plášťom, D = horizontálne s chladiacim plášťom

Informácia k objednávke

Údaje o produkte

Výrobok	Wilo
Označenie produktu	Sub TWU 4.02-14-C (1~230 V, 50 Hz)
Číslo položky	6046689
Číslo EAN	4044966490273
Farba	Strieborná
Minimálne množstvo pri objednávaní	1
Dostupnosť na trhu	2010-01-01

Dimension, weight

Dĺžkový rozmer s obalom	1150 mm
Dĺžka <i>L</i>	689 mm
Výškový rozmer s obalom	200 mm
Výška <i>H</i>	98 mm
Šírkový rozmer s obalom	200 mm
Šírka <i>W</i>	98 mm
Brutto hmotnosť cca <i>m</i>	13,2 kg
Netto hmotnosť cca <i>m</i>	12 kg

Packaging

Počet na jednu vrstvu	1
Vlastnosť obalu	Prepravný obal
Druh obalu	Kartón
Počet na jednej palete	1

Popis

Plne zaplavovateľné, viacstupňové ponorné motorové čerpadlo s radiálnymi alebo polo-axiálnymi obežnými kolesami článkovej konštrukcie pre vertikálnu alebo horizontálnu inštaláciu, s integrovanou spätnou klapkou. Motor na striedavý prúd alebo trojfázový motor odolný voči korózii, pre priamy štart s náplňou vody a glykolu. Hermeticky zaliaty s lakovou izoláciou vinutia, ponorený v živici a so samopremazávacími ložiskami. Na chladenie motora sa využíva čerpané médium. Preto musí byť agregát vždy prevádzkovaný v ponorenom stave. Horizontálnu inštaláciu je nutné vykonať v spojení s chladiacim plášťom.

Na čerpanie vody z vrtov s maximálnu hĺbkou ponoru 200 m a max. obsahom piesku 50 g/m³.

Rozsah dodávky:

- > Hydraulika + motor zmontované
- > Pripojovací kábel s povolením na použitie v oblasti zásobovania pitnou vodou
- > Variant na striedavý prúd vrátane skriňového rozvádzača s kondenzátorom, tepelnou ochranou motora a zapínačom/vypínačom
- > Návod na montáž a obsluhu

Prevádzkové údaje

Čerpané médium	Water
Max. dopravná výška H_{max}	92,0 m

Jednotka

Koeficient minimálnej účinnosti (MEI)	0.7
Potrubná prípojka na strane výtlaku	Rp 1¼
Maximálny prevádzkový tlak p	40,0 bar
Max. obsah piesku	50 g/m ³
Druh ochrany motora	IP68
Max. hĺbka ponoru	200,00 m
Min. teplota média T_{min}	3 °C
Max. teplota média T_{max}	30 °C
Netto hmotnosť cca m	12 kg
Rozmery D_{max}	98 mm

Údaje o motore

Pripojenie na sieť	1~230 V, 50 Hz
Menovitý výkon motora P_2	0,75 kW
Menovité otáčky n	2869 1/min
Menovitý prúd I_N	5,90 A
Druh zapínania	Priamo (D)
Max. frekvencia spínania t	20 1/h
Priemer motora DM	98 mm
Min. rýchlosť prúdenia na motore m/s	0,08 m/s

Kábel

Dĺžka pripojovacieho kábla	1,8 m
Konštrukcia kábla	4G1,5 mm ²

Materiály

Teleso čerpadla	Stainless steel
Materiál motora	Stainless steel
Hriadeľ	Stainless steel
Obežné koleso	PPE

Informácie o umiestnení objednávok

Netto hmotnosť cca m	12 kg
Výrobok	Wilo
Označenie produktu	Sub TWU 4.02-14-C (1~230 V, 50 Hz)
Číslo položky	6046689